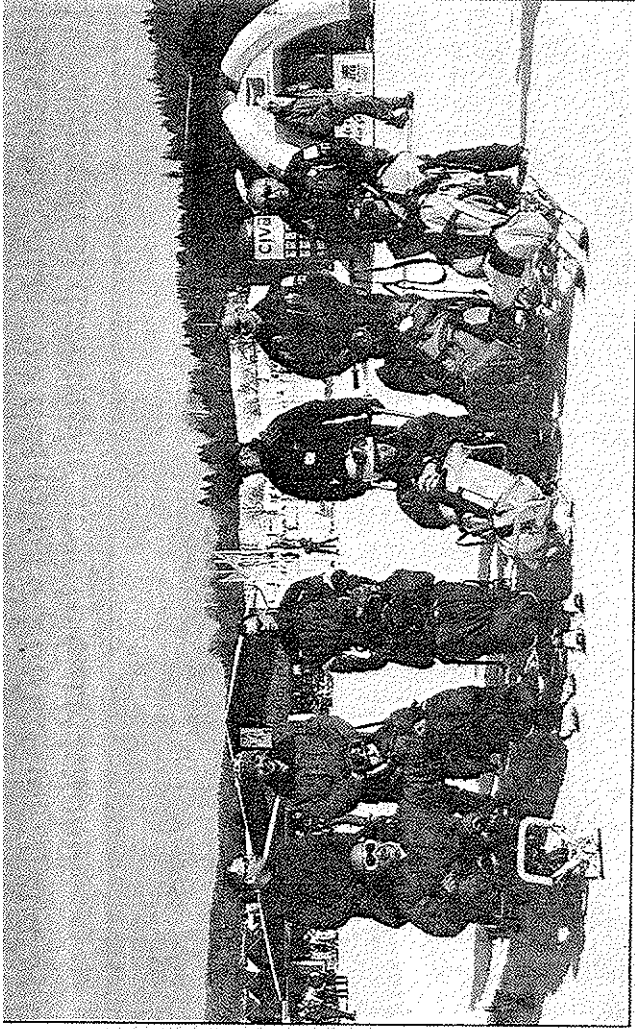


personnes handicapées sur les pistes de ski alpin était plutôt rarissime.

Même une étape de Coupe du monde de ski nordique handisport qui s'était déroulée à Mouthe avait eu de la peine à mobiliser les médias. Or, aujourd'hui, chaque jour, les bénévoles de l'association « *Apachevasion* » se fauillent à toute allure entre les skieurs et les surfeurs, suscitant l'admiration par leur maîtrise et leur solidarité. L'hiver n'est pas terminé et cependant ils peuvent déjà dresser un bilan extrêmement positif. Ils sont une vingtaine, dont quatre permanents, qui ont effectué huit cent heures de ski, ce qui représente cent cinquante « *passagers* ».

L'association qui compte 130 adhérents dispose de matériels de plus en plus performants souvent fournis par les collectivités territoriales. Précisons encore que le personnel préposé aux remon-



### Soleil et neige pour tout le monde !

tées mécaniques facilite considérablement l'embarquement vers le sommet et fait preuve d'une belle soli-

darité. D'autre part, nombre de parents de personnes handicapées sont formés sur place pour rendre le ski pratica-

ble par tous et quiconque désirent participer peut se renseigner au 06.65.14.20.48, ou [www.apachevasion.com](http://www.apachevasion.com).